

Vos licences ChatGPT Business incluses

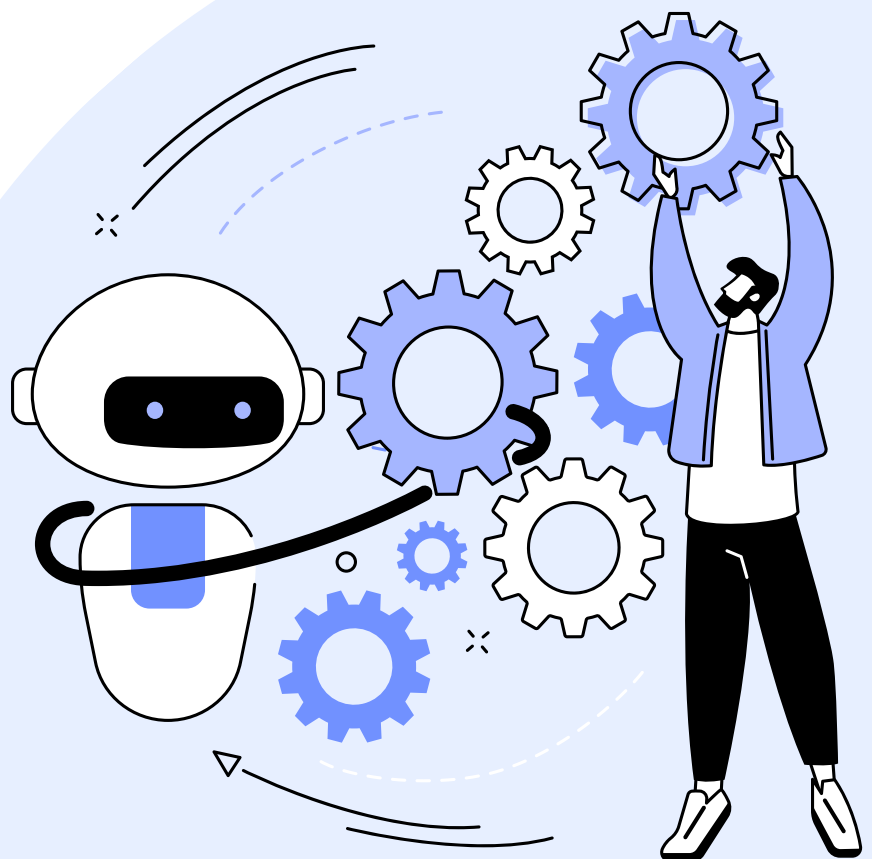
Le meilleur modèle IA du marché, directement intégré
dans votre pack d'accompagnement IA.



Sommaire



Qu'est ce que ChatGPT Business	03
Ce qui est inclu dans vos licences	04
Foire aux questions	05



La version de ChatGPT structurée pour les PME

ChatGPT Business est la version professionnelle de ChatGPT, pensée pour les équipes. Elle vous permet d'utiliser toute la puissance de l'IA générative dans un espace partagé, sécurisé et administrable.

Contrairement à la version individuelle (Plus), ChatGPT Business est conçue pour un usage en entreprise : gestion des utilisateurs, confidentialité renforcée, partage de projets, connexion aux outils internes...

Dans le cadre de votre accompagnement IA tout-inclus, chaque utilisateur bénéficie de sa propre licence ChatGPT Business pendant 12 mois.

OPENAI.COM



ChatGPT plus collaboratif

Chaque licence inclut un espace de travail dédié, partagé entre vos équipes, avec des rôles personnalisables et une console d'administration complète.



ChatGPT plus sécurisé

Les données sont chiffrées, exclues de l'entraînement par défaut, et le service est conforme aux standards (SSO SAML, SOC 2 Type 2...).



ChatGPT plus connecté

Google Drive, SharePoint, GitHub, Outlook, Dropbox... ChatGPT Business se connecte à vos outils pour générer des réponses beaucoup plus adaptées.



ChatGPT plus complet

Accès aux modèles GPT-5, GPT images, fonctionnalités avancées (agents, canevas, tâches, analyse de données...) et intégration dans vos cas d'usage.



Inclus dans vos Licences ChatGPT Business

Chaque utilisateur accompagné dans le cadre de notre offre IA bénéficie d'une licence ChatGPT Business. Cette licence donne accès aux meilleurs modèles d'IA du marché, dans un environnement sécurisé, collaboratif et connecté à vos outils internes.

Yes We Prompt configure, paye et maintient ces licences pour vous. Vos équipes peuvent se concentrer sur l'essentiel : utiliser l'IA pour aller plus vite, mieux, et ensemble.

→ Modèles IA puissants et illimités

- Accès sans restriction à GPT-5, GPT-4o, GPT Image, etc.
- Fonctionnalités avancées (agents, recherche, images, deepsearch, etc.)
- Fenêtre contextuelle étendue pour des réponses plus pertinentes

→ Espace de travail partagé et administrable

- Regroupement de vos utilisateurs dans une interface unique
- Partage de GPTs, canevas, projets, tâches entre collègues
- Suivi centralisé de l'usage via la console d'administration

→ Confidentialité et sécurité avancée

- Aucune donnée utilisée pour l'entraînement général de l'IA
- Données chiffrées en transit et au repos
- Conformité RGPD et SOC 2 Type 2

↘ Paramétrage et administration par Yes We Prompt

- Création des comptes utilisateurs et gestion des accès
- Mises à jour et activation des fonctionnalités les plus adaptées
- Prise en charge du paiement des licences auprès d'OpenAI



Foire aux questions

Quand on découvre ChatGPT Business, il est normal de se poser des questions. Cet environnement professionnel de l'IA change les habitudes, et soulève souvent des points techniques ou organisationnels. Voici des réponses claires aux questions les plus fréquentes posées par nos clients.



Est-ce que mes données sont utilisées pour entraîner l'IA ?

Non. ChatGPT Business garantit que vos données ne sont pas utilisées pour l'entraînement, par défaut. C'est l'un des avantages majeurs par rapport à la version gratuite ou Plus.



Peut-on gérer plusieurs utilisateurs dans un même compte ?

Chaque utilisateur a sa propre licence, mais tous sont regroupés dans un même espace de travail. L'administrateur peut gérer les accès, les rôles et les autorisations via une console dédiée.



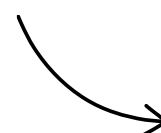
Peut-on partager des prompts ou des projets entre collègues ?

Oui. Les GPTs, les canevas, les tâches et les projets peuvent être partagés dans l'espace d'équipe. ChatGPT Business est spécialement pensé pour collaborer plus efficacement avec une IA commune pour toute l'entreprise.



Quelle est la différence avec ChatGPT Plus ?

ChatGPT Plus est individuel, sans espace d'équipe, sans gestion des rôles, sans connecteurs internes, ni contrôle des données. ChatGPT Business est pensé pour les usages professionnels, collaboratifs et sécurisés.





Peut-on personnaliser l'IA pour notre métier ?

Oui. Vous pouvez créer vos propres GPTs, agents, canevas et prompts personnalisés. Et avec notre accompagnement dédié et la formation, vous êtes guidé à chaque étape.



Qui s'occupe de créer les comptes et d'administrer l'espace ?

Nous ! Yes We Prompt s'occupe de tout : création des comptes, configuration initiale, droits d'accès, paiement des lices et intégration des outils. Vous recevez un environnement clé en main.



Peut-on limiter ce que les utilisateurs peuvent faire avec l'IA ?

Oui. L'administrateur peut contrôler l'accès à certaines fonctions, comme la création de GPTs ou la connexion à des outils si besoin. Cela permet de cadrer les usages en interne.



Peut-on désactiver une licence temporairement ?

Les licences sont actives durant les 12 mois de votre accompagnement IA. En revanche, vous pouvez supprimer un utilisateur à tout moment et transférer la licence à un autre collaborateur.

